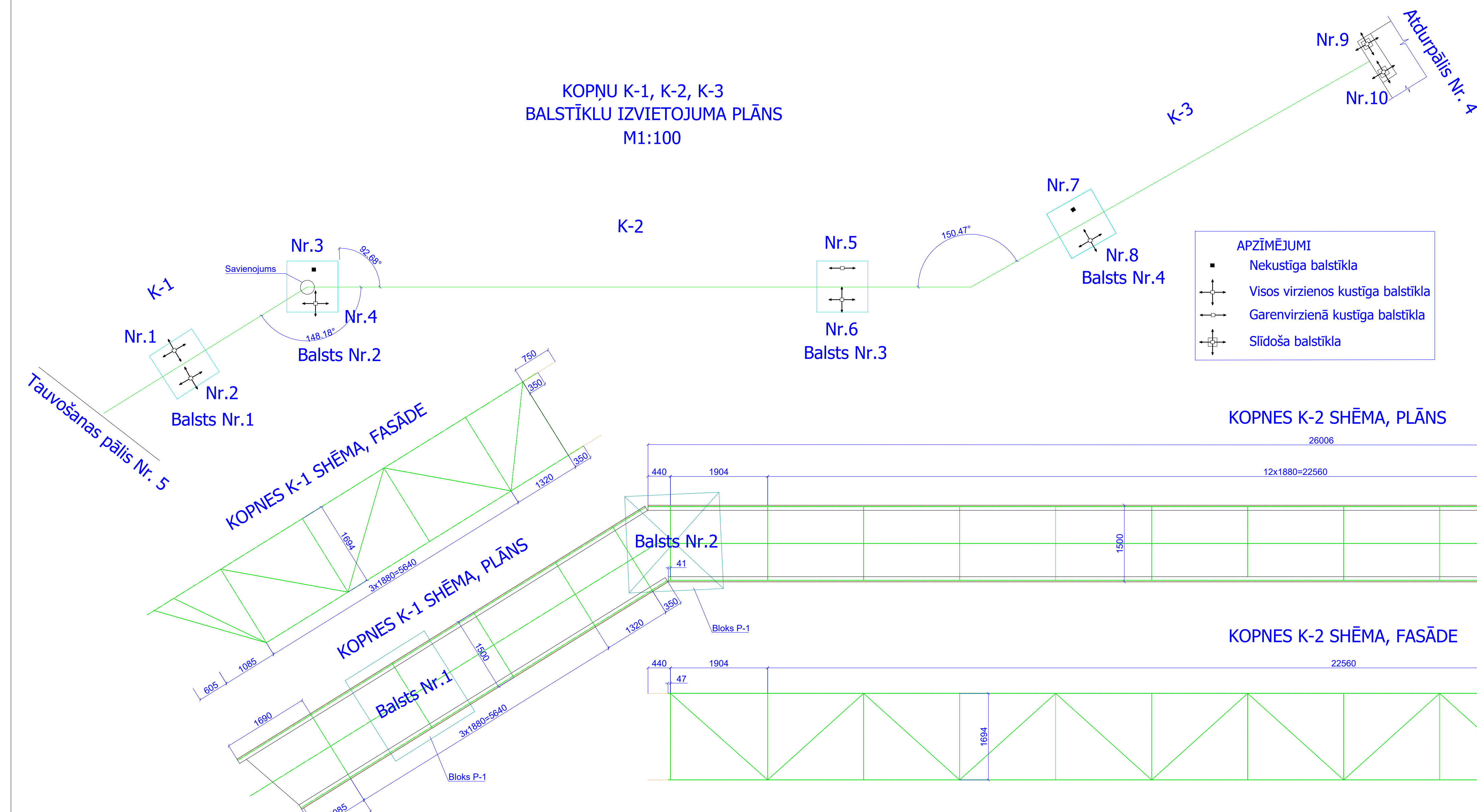


KOPNU K-1, K-2, K-3
BALSTĪKLU IZVIETOJUMA PLĀNS
M1:100



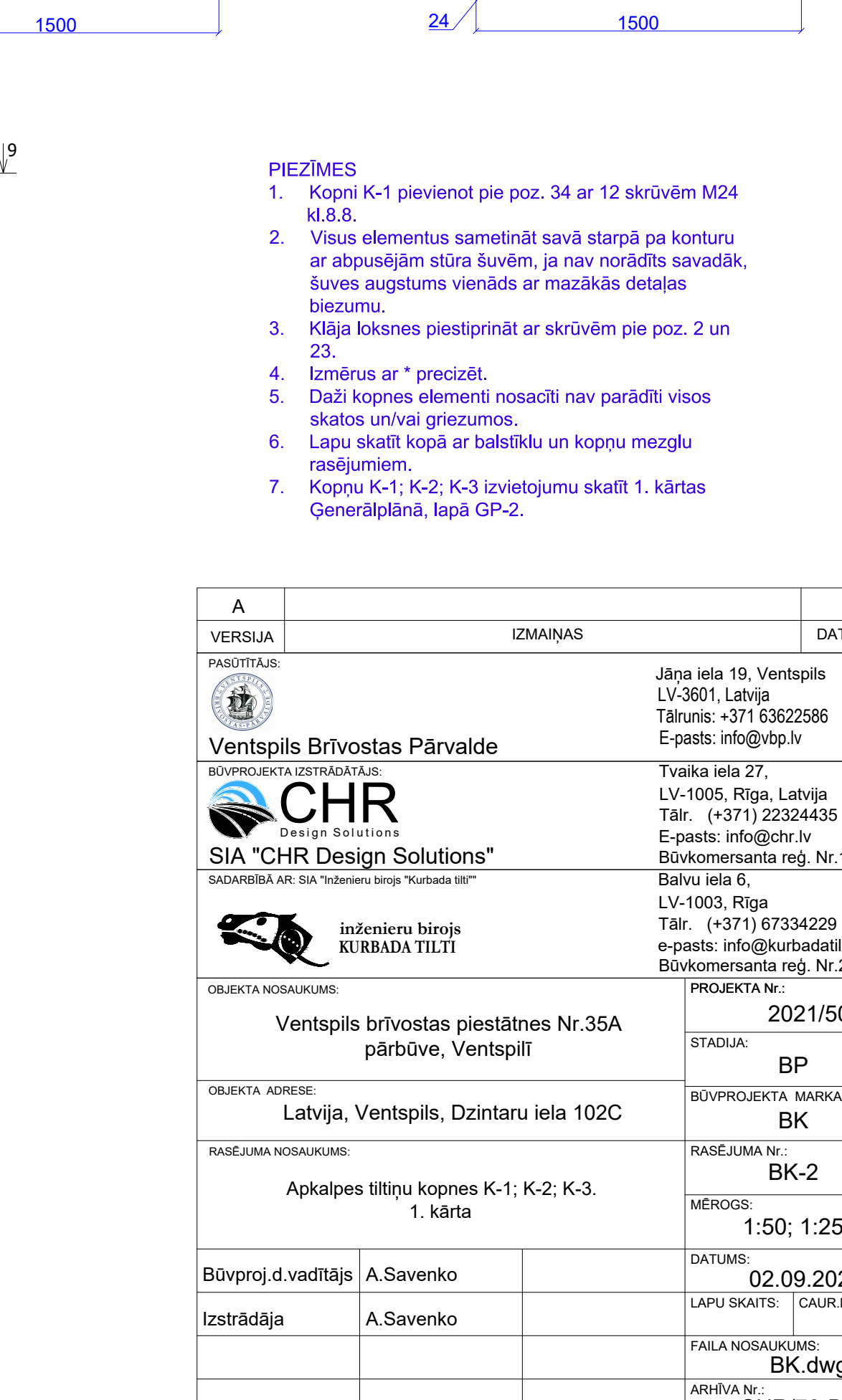
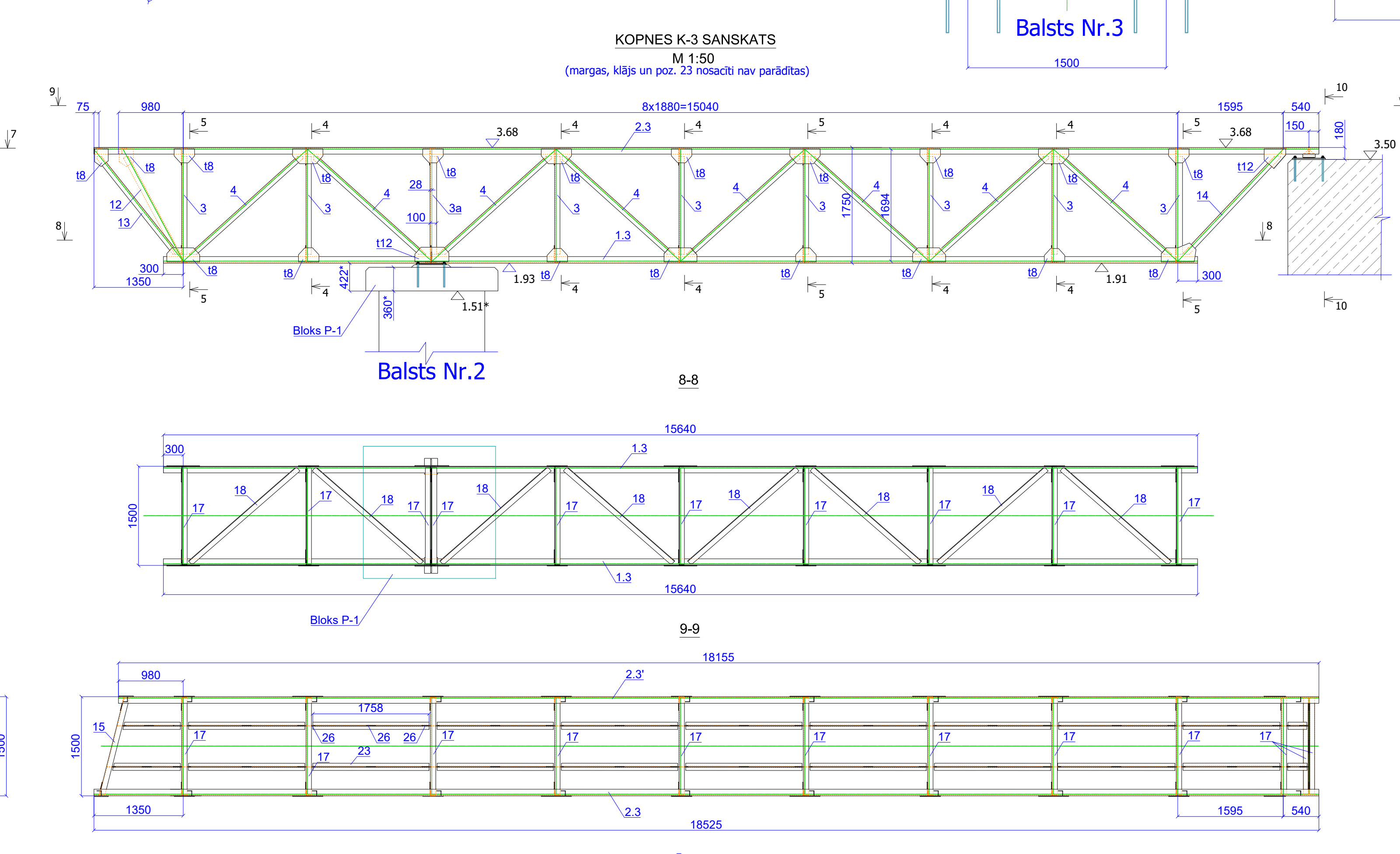
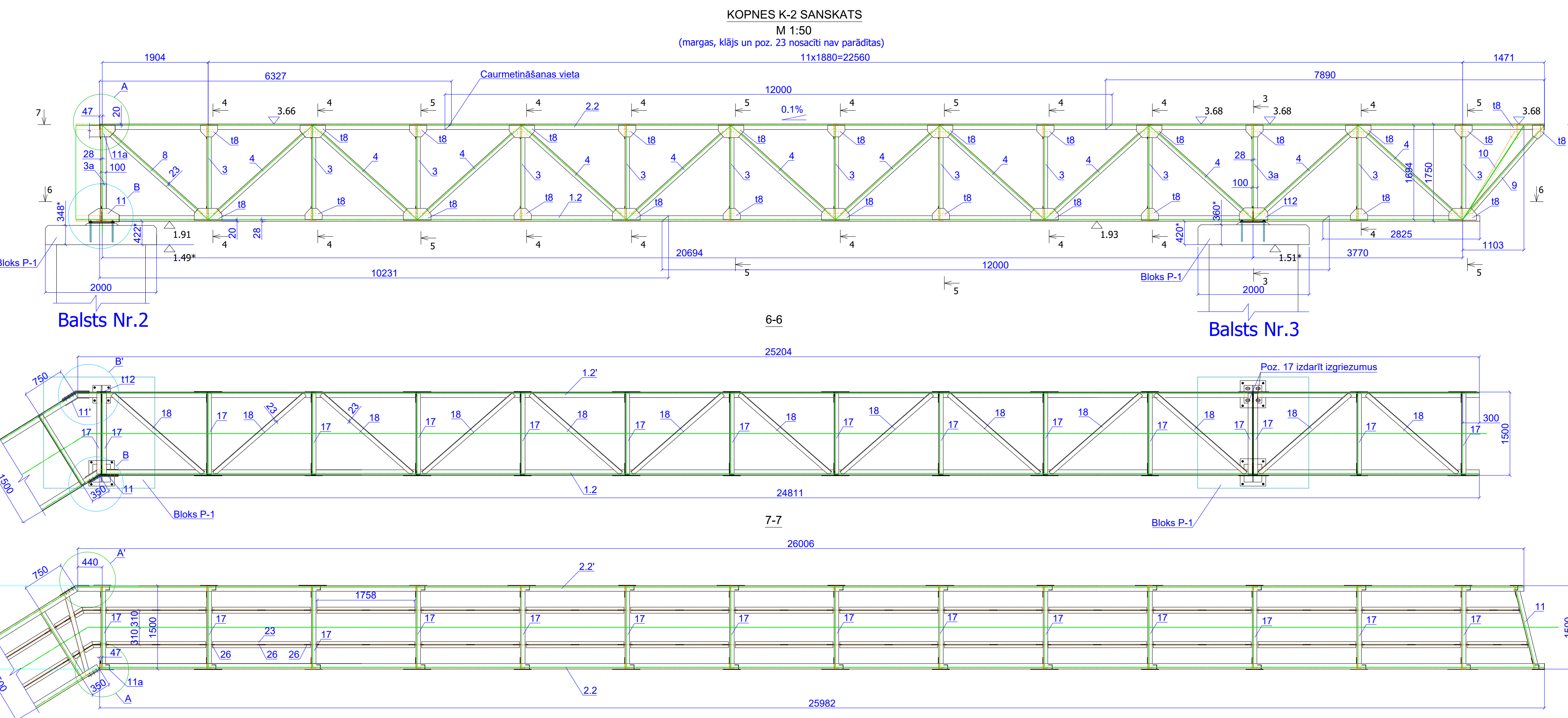
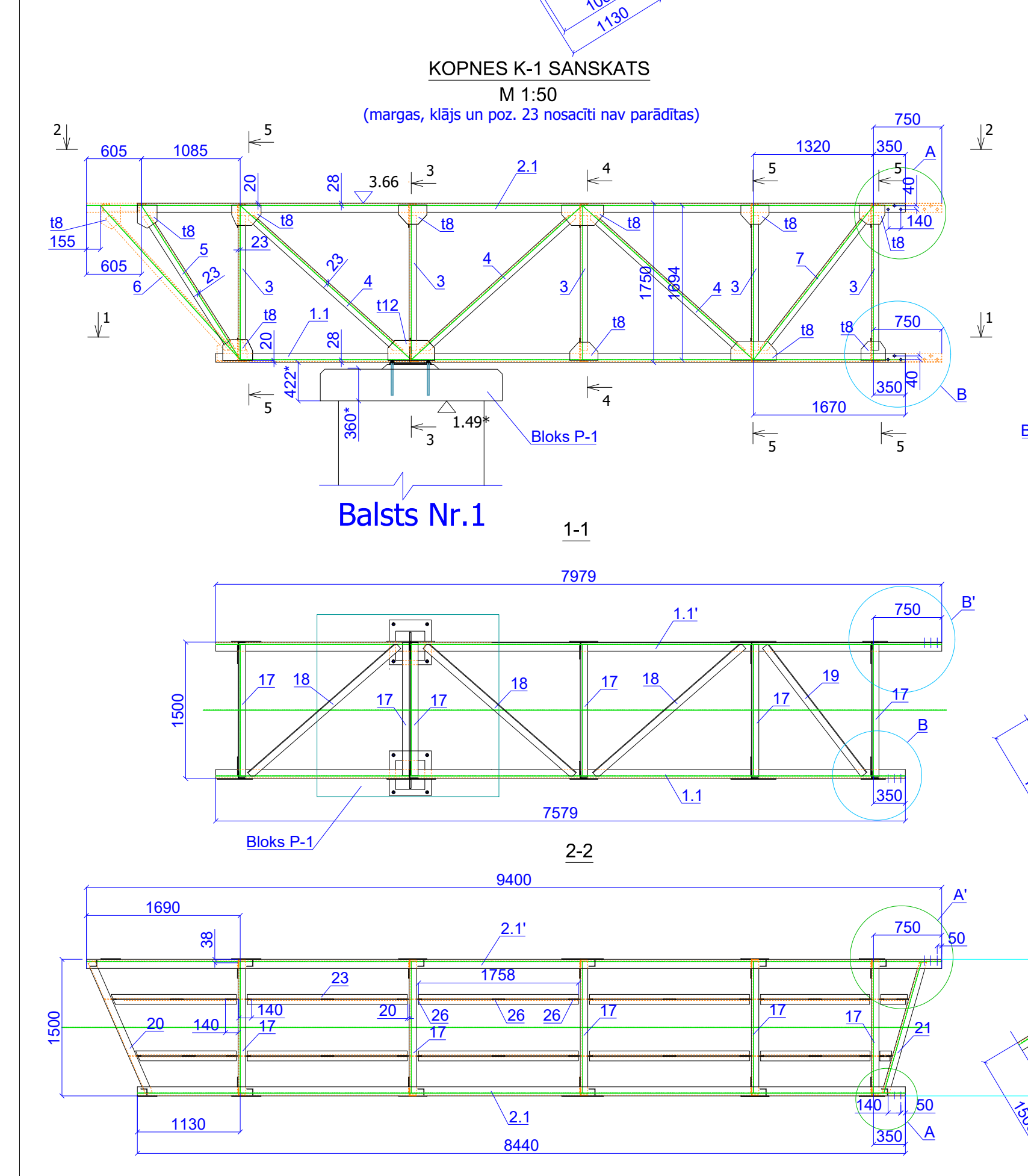
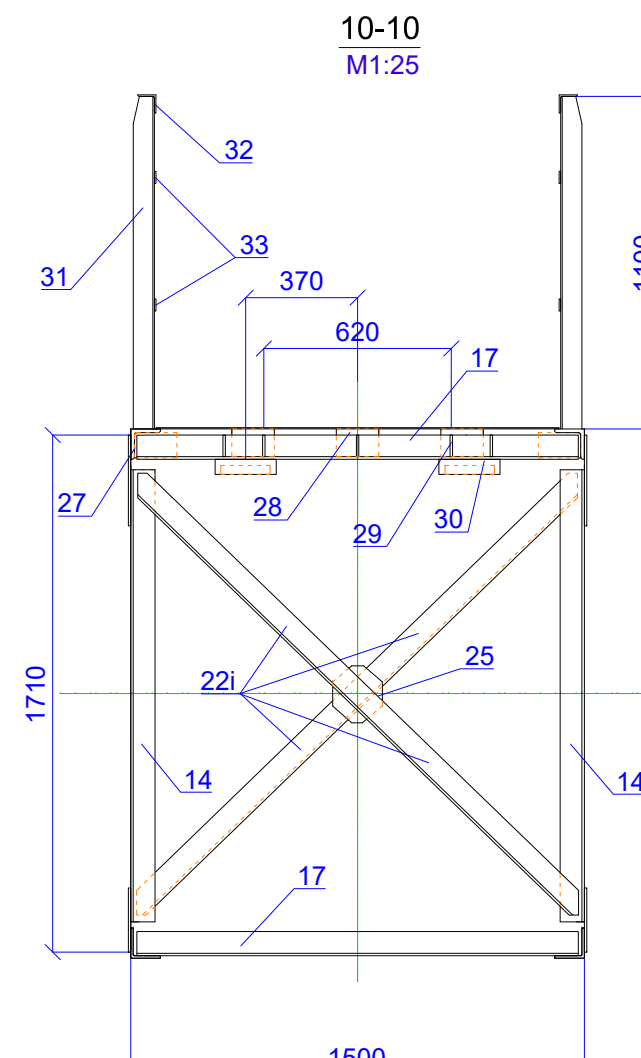
KOPNES K-1 SPECIFIKĀCIJA						
Poz.	Šķērsgriezums	Izmēri,mm	Materialis	Škaits	Masa 1 gab.,kg	Piezīmes
1.1	L100x100x8	L=7580	S355J2	1	92.8	92.8
1.1'	L100x100x8	L=7580	S355J2	1	97.7	97.7
2.1	L100x100x8	L=8440	S355J2	1	103.3	103.3
2.1'	L100x100x8	L=8440	S355J2	1	115.0	115.0
3	L80x80x8	L=1480	S355J2	10	14.3	143.4
4	L80x80x8	L=2270*	S355J2	6	22.0	132.0
5	L80x80x8	L=1765	S355J2	1	17.1	17.1
6	L80x80x8	L=1987	S355J2	1	19.3	19.3
7	L80x80x8	L=1900	S355J2	2	18.4	36.8
17	L80x80x8	L=1460	S355J2	11	14.1	155.6
18	L80x80x8	L=2165	S355J2	3	21.0	62.9
19	L80x80x8	L=1780	S355J2	1	17.2	17.2
20	L80x80x8	L=1510	S355J2	1	14.6	14.6
21	L80x80x8	L=1670	S355J2	1	15.2	15.2
22	L80x80x8	L=2050	S355J2	8	19.9	158.9
23	L50x50x5	L=27500	S355J2	1	104.1	104.1
24	~240x200x8		S355J2	2	3.01	66.2
25	~170x160x8		S355J2	4	1.71	6.8
26	~140x80x10		S355J2	36	0.88	31.7
112	Fasotloksnis t=12mm		S355J2	20	72.00	Kopsumma
112	Fasotloksnis t=12mm		S355J2	2	10.36	20.7
31	L75x75x5	L=1100	S355J2	12	5.8	69.6
32	L60x60x5	L=17640	S355J2	1	83.84	83.8
33	Klāja profila loksne t=4mm, skārves	L=32680	S355J2	1	56.02	56.0
					11.9m²	377.0
					Pavisam kopā	2099.8

KOPNES K-2 SPECIFIKĀCIJA						
Poz.	Šķērsgriezums	Izmēri,mm	Materialis	Škaits	Masa 1 gab.,kg	Piezīmes
1.2	L100x100x8	L=24811	S355J2	1	303.9	303.9
1.2'	L100x100x8	L=25204	S355J2	1	308.4	308.4
2.2	L100x100x8	L=25982	S355J2	1	318.0	318.0
2.2'	L100x100x8	L=26006	S355J2	1	318.3	318.3
3a	L100x100x8	L=1480	S355J2	4	18.1	72.4
3	L80x80x8	L=1480	S355J2	24	14.3	344.2
4	L80x80x8	L=2270*	S355J2	24	22.0	527.9
8	L80x80x8	L=2280	S355J2	2	21.9	43.8
9	L80x80x8	L=1975	S355J2	1	19.1	19.1
10	L80x80x8	L=1720	S355J2	1	16.7	16.7
17	L80x80x8	L=1480	S355J2	30	14.1	424.4
18	L80x80x8	L=2165	S355J2	13	21.0	272.7
22	L80x80x8	L=2050	S355J2	12	19.9	238.3
23	L50x50x5	L=97750	S355J2	1	370.0	370.0
24	~240x200x8		S355J2	58	3.01	174.6
25	~170x160x8		S355J2	3	1.71	10.3
26	~140x80x10		S355J2	90	0.88	78.2
112	Fasotloksnis t=8mm		S355J2	53	191.00	Kopsumma
112	Fasotloksnis t=12mm		S355J2	3	35.41	Kopsumma
11	Savienojums fasotloksnei t=12mm		S355J2	1	17.33	17.3
11'	Savienojums t=12mm		S355J2	1	11.52	11.5
11a	Liekta fasotloksne t=8mm		S355J2	2	2.70	5.4
31	L75x75x5	L=1100	S355J2	28	5.8	162.4
32	L60x60x5	L=51988	S355J2	1	244.88	244.9
33	Klāja profila loksne t=4mm, skārves	L=103976	S355J2	1	163.24	163.2
					34.9m²	1097.5
					Pavisam kopā	5760.0

KOPNES K-3 SHĒMA, PLĀNS

KOPNES K-4 SHĒMA, FASĀDE

KOPNES K-3 SPECIFIKĀCIJA						
Poz.	Šķērsgriezums	Izmēri,mm	Materialis	Škaits	Masa 1 gab.,kg	Piezīmes
1.3	L100x100x8	L=15640	S355J2	2	191.4	382.8
2.3	L100x100x12	L=18525	S355J2	1	349.0	349.0
2.3'	L100x100x12	L=18155	S355J2	1	342.0	342.0
3a	L100x100x8	L=1480	S355J2	2	18.1	36.2
3	L80x80x8	L=1480	S355J2	18	14.3	259.4
4	L80x80x8	L=2270*	S355J2	18	22.0	351.9
12	L80x80x8	L=1695	S355J2	1	16.4	16.4
13	L80x80x8	L=1915	S355J2	1	19.8	19.8
14	L80x80x8	L=2072	S355J2	2	20.1	40.2
15	L80x80x8	L=1525	S355J2	1	14.8	14.8
17	L80x80x8	L=1460	S355J2	22	14.1	311.2
18	L80x80x8	L=2165	S355J2	8	21.0	167.8
22	L80x80x8	L=2050	S355J2	6	19.9	158.9
22'	L80x80x8	L=2109	S355J2	2	20.3	40.7
23	L50x50x5	L=81140	S355J2	1	231.4	231.4
24	~240x200x8		S355J2	36	3.01	108.4
25	~170x160x8		S355J2	4	1.71	6.8
26	~140x80x10		S355J2	64	0.88	56.3
27	~140x80x10		S355J2	2	0.93	1.9
28	~140x80x10		S355J2	3	1.01	3.0
29	~140x80x8		S355J2	10	0.10	1.0
30	~200x200x50		S355J2	2	7.85	15.7
112	Fasotloksnis t=8mm		S355J2	36	130.00	Kopsumma
112	Fasotloksnis t=12mm		S355J2	4	20.00	Kopsumma
31	L75x75x5	L=1100	S355J2	22	5.8	127.6
32	L60x60x5	L=36680	S355J2	1	172.78	172.8
33	Klāja profila loksne t=4mm, skārves	L=73360	S355J2	1	115.18	115.2
					24.5m²	769.3
					Pavisam kopā	4219.3



- PIEZĪMES
- Kopni K-1 pievienot pie poz. 34 ar 12 skrūvēn M24 M16.
 - Visus elementus sametināt savā starpā pa konturu ar atbilstošām stūru šuvēm, ja nav norādīts savādāk. Šuves augstums vienāds ar mazākās detaļas biezumu.
 - Klāja lokanes piestiprināt ar skrūvēn pie poz. 2 un 23.
 - Izmērus ar * precizēti.
 - Daži kopnes elementi nosacīti nav parādīti visos skatos un/vai griezumos.
 - Lapu skaiti kopā ar balstīklu un kopnu mezglu rādījumiem.
 - Kopnu K-1; K-2; K-3 izvietojumu skatīt 1. kārtas Ģenerālplānā, lapā GP-2.

A		
VERSĪJA	IZMAINAS	DATUMS
PASŪTĪTĀJS		
VENTSPILS BRĪVOSTAS PĀRVALDE		
PROJEKTA IZSTRĀDĀJĀJS		
CHR		
SIA "CHR Design Solutions"		
inženieru birojs KURBADA ILITI		
OBJEKTA NOSAUKUMS		
Ventspils brīvostas pietātnes Nr.35A pārbūve, Ventspils		
OBJEKTA ADRESE		
Latvija, Ventspils, Dzintaru iela 102C		
RASEJUMA NOSAUKUMS		
Apalpes tiltu kopnes K-1; K-2; K-3. 1. kārtā		
Būvproj.d.vadītājs	A.Savenko	
Izstrādāja	A.Savenko	
DATUMS	02.09.2022.	
LAPU SKAITS	CAUR 11	
FAJLA NOSAUKUMS	BK.dwg	
ARĒVIA NR.	CHR/76-BK-2	